

www.groupe-lechevalier.com



ROBINETTERIE INDUSTRIELLE

 **lechevalier**

Ensemble, valorisons nos expériences

DES COMPÉTENCES POUR VOUS SERVIR

Lechevalier accompagne ses clients pour l'étude et la fourniture de produits fluidiques. Un service spécifique, composé de spécialistes techniques, est à votre disposition et vous propose entre autres, une large gamme en robinetterie industrielle. Nous mettons à votre disposition un stock important, afin de vous garantir une bonne disponibilité des produits, ainsi que notre expertise et notre réactivité.

À noter, les produits et marques présentés ci-après sont un échantillon de la gamme disponible et ne représentent en aucun cas une liste exhaustive de nos produits.

VANNE VAPEUR

ROBINET À SOUPAPE VAPEUR



CARACTÉRISTIQUES TECHNIQUES :

- Raccordement à brides
- Corps : fonte, fonte GS, acier, acier inox
- Sans entretien
- Chapeau à arcade dissipant la chaleur
- Soufflet à double paroi
- Presse étoupe de sécurité



| DN (mm) | PRESSION NOMINALE (bar) | FAF (mm) | TEMPÉRATURE DE FONCTIONNEMENT |
|----------|-------------------------|-----------|-------------------------------|
| 15 à 125 | PN16 / PN25 / PN40 | 130 à 400 | Max 300°C |

VANNE PAPILLON

VANNE PAPILLON WAFER



GEMÜ

CARACTÉRISTIQUES TECHNIQUES :

- DN 32 à 300*
- Oreilles de centrage
- Commande manuelle ou motorisée
- Différents types de manchettes disponibles : EPDM ACS, NBR, EPDM HT, FDA
- Corps fonte GS
- Papillon en inox
- Température de fluide -10°C à 150°C **
- Température ambiante : -10°C à 70°C
- Pression de service : 16bar DN 32 à 150; 10bar DN 200



* Autre DN sur consultation
** Température variable selon manchette

ACTIONNEUR PNEUMATIQUE SIMPLE ET DOUBLE EFFET

| | |
|--------------|---|
| SIMPLE EFFET | Octaèdre de 11 à 46mm (F03 à F14), couple de 6Nm à 1551 Nm |
| DOUBLE EFFET | Octaèdre de 9 à 46mm (F03 à F16), couple de 8,8Nm à 2436,3 Nm |



NOMBREUX ACCESSOIRES DISPONIBLES :

DISTRIBUTEUR NAMUR



FESTO ***



ASCO™

BOÎTIER FIN DE COURSE



FESTO ***

*** Uniquement pour la gamme Process Automation FESTO

VANNE À CLAPET

VANNE À SIÈGE INCLINÉ

CARACTÉRISTIQUES TECHNIQUES :

- Disponible en corps : bronze, inox
- Tête de pilotage : aluminium, technopolymère ou inox
- Version à commande manuelle possible



GEMÜ

| DN (mm) | TEMPÉRATURE DU FLUIDE | TEMPÉRATURE AMBIANTE | PRESSION DE SERVICE |
|---------|-----------------------|----------------------|---------------------|
| 10 à 80 | -10°C à 180°C | -10°C à 60°C | 0 à 25 bar |

VANNE À SIÈGE DROIT

CARACTÉRISTIQUES TECHNIQUES :

- Disponible en corps : inox, fonte GS
- Tête de pilotage : aluminium, technopolymère ou inox
- Version à commande manuelle possible



GEMÜ

| DN (mm) | TEMPÉRATURE DU FLUIDE | TEMPÉRATURE AMBIANTE | PRESSION DE SERVICE |
|----------|-----------------------|----------------------|---------------------|
| 15 à 100 | -10°C à 180°C | -10°C à 60°C | 0 à 40 bar |

VANNE GUILLOTINE

VANNE GUILLOTINE

CARACTÉRISTIQUES TECHNIQUES :

- Domaines d'applications : réseau de traitement d'eau, papeterie, usine chimique, cimenterie, transport pneumatique
- Différents types de fluides : eau, eaux usées, pâte à papier, produits pâteux, poudreux, granuleux, fibreux, abrasifs et cristallisants
- Peu de zone de rétention
- Montage avec volant, ou à carré, à levier, vérin pneumatique
- Assure les fonctions d'ouverture / fermeture ou de réglage
- Unidirectionnelle ou bidirectionnelle
- Composition du corps : fonte ductile, inox
- Différents types de joints en option, sur consultation



CMO VALVES
Manufacturing Excellence

| DN (mm) | PRESSION MAX (bar) |
|-----------|--------------------|
| 50 à 250 | 10 |
| 300 à 450 | 7 |
| 500 à 600 | 4 |

VANNE À MANCHON

VANNE À MANCHON

CARACTÉRISTIQUES TECHNIQUES :

- Actionnement pneumatique ou mécanique, principalement pneumatique
- Corps et brides en aluminium
- Excellente étanchéité pour les corps solides
- Remplacement aisé du manchon
- Domaines d'applications très vastes : industrie, traitement de l'eau, BTP, industrie agroalimentaire, silos, environnement, transport pneumatique



AKO
INNOVATIONS - SAE

| DN (mm) | DI (mm) | FAF (mm) | G | POIDS (kg) | PRESSION MAX (bar) |
|-----------|-----------|-----------|-------|------------|--------------------|
| 40 à 150 | 40 à 145 | 155 à 418 | G1/4" | 2,9 à 17 | 6 |
| 200 | 190 | 558 | G3/8" | 33,2 | 4 |
| 250 à 300 | 250 à 300 | 680 à 820 | G1/2" | 56 à 86 | 3 |

VANNE BOISSEAU SPHÉRIQUE

VBS LAITON / INOX



CARACTÉRISTIQUES TECHNIQUES :

- Application : services généraux, tous fluides compatibles, distribution d'eau, bâtiment, arrosage, industrie sauf vapeur
- Utilisations : fluides courants compatibles
- Manœuvre quart de tour par poignée plate (version inox cadenassable)



| VANNE BOISSEAU SPHÉRIQUE | MATIÈRE | FORME | OPTION | RACCORDEMENT |
|--------------------------|---------|-------------------|--------|--------------|
| VBS | Laiton | Femelle / Femelle | Sans | G1/4 à G4" |
| | Inox | Mâle / Femelle | Purge | G1/4 à G2" |
| | | Mâle / Mâle | Mini | |

VBS 3 VOIES



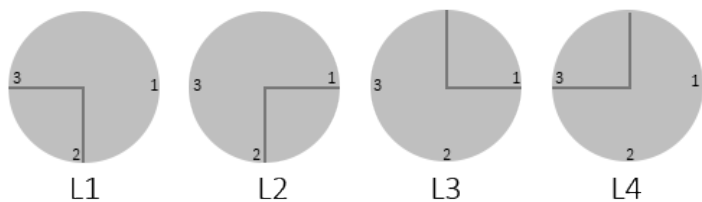
CARACTÉRISTIQUES TECHNIQUES :

- Application traitement et distribution d'eau potable, équipement industriel et hydraulique (selon pression et température), air comprimé, certains hydrocarbures, glycol de chauffage
- Utilisation : fluides courants compatibles

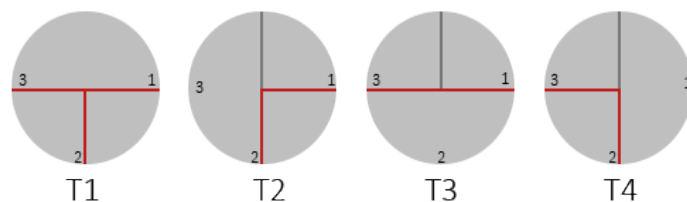


| VANNE BOISSEAU SPHÉRIQUE | MATIÈRE | FORME | RACCORDEMENT |
|--------------------------|----------------|--|--------------|
| VBS | Laiton ou Inox | 3VL (3 voies en «L») 3VT (3 voies en «T») | G1/4 à G2" |

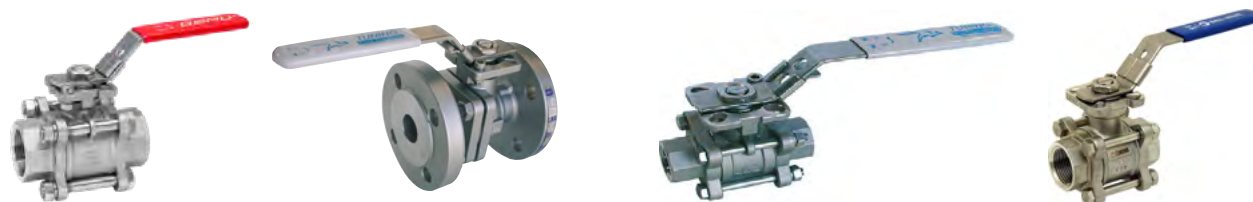
LUMIÈRE EN L



LUMIÈRE EN T



RTS 3 PIÈCES



GEMÜ

| MARQUE | DN | FAF (mm) | MATIÈRE | TEMPÉRATURE DE FONCTIONNEMENT | PRESSION DE SERVICE | TYPE DE RACCORDEMENT |
|--------|----------|----------|----------------------------------|-------------------------------|---------------------|---|
| TUNING | 1/4 à 4" | 75 à 350 | Corps, sphère et axe en inox 316 | -29°C à +360°C | 0 à 137 bar | Embout à souder BW, embout à souder SW, raccord à visser, raccord à bride |
| ADG | 1/2 à 3" | 75 à 205 | | -20°C à +180°C | 0 à 63 bar | |
| GEMÜ | 1/2 à 3" | 75 à 205 | | -20°C à +180°C | 0 à 63 bar | |

CLAPET ANTI-RETOUR



CLAPET ANTI-RETOUR À BOULE

CARACTÉRISTIQUES TECHNIQUES :

- Corps et chapeau en fonte
- Boule en acier revêtu NBR
- Silencieux et robuste
- Utilisation réseau d'adduction, distribution, évacuation d'eau
- Montage horizontal ou vertical avec fluide ascendants
- Faible perte de charge



| | DN | FAF (mm) | POIDS | TEMPÉRATURE DE SERVICE | PRESSION DE SERVICE |
|---------|----------|-----------|---------------|------------------------|---------------------|
| Bride | 50 à 300 | 200 à 700 | 7,9 à 230 kg | -10°C à +70°C | 10 bar max |
| Taraudé | 1" à 3" | 118 à 236 | 1,5 à 10,7 kg | | |

CLAPET ANTI-RETOUR À BATTANT

CARACTÉRISTIQUES TECHNIQUES :

- Montage horizontal ou vertical avec fluides ascendants
- Corps en laiton ou en fonte
- Clapet en métal ou en caoutchouc
- Raccordement à bride ou taraudé suivant corps



| CLAPET À BATTANT | | | | | |
|-----------------------|---------------|--------------------|-----------------------|----------------|--------------------|
| CORPS LAITON | Battant métal | Battant caoutchouc | CORPS FONTE | Battant métal | Battant caoutchouc |
| LIMITE DE TEMPÉRATURE | 0°C à 90°C | 0°C à 60°C | LIMITE DE TEMPÉRATURE | -10°C à +120°C | -10°C à +80°C |
| RACCORDEMENT | 1/2" à 4" | | DN | 40 à 200 | |
| PMS | 12 à 8 bar | | PMS | 16 bar | |
| | | | PN | 10/16 ou 16 | |

| CLAPET TOUTE POSITION LAITON | | |
|------------------------------|-------------|-----------------------|
| RACCORDEMENT | PMS | LIMITE DE TEMPÉRATURE |
| 3/8" à 4" | 25 à 12 bar | -20°C à +100°C |



| CLAPET ENTRE BRIDE (Sandwich) | | | | |
|-------------------------------|-------------------------|-------|----------------------------|-----------|
| RACCORDEMENT | PN | JOINT | LIMITE DE TEMPÉRATURE | CORPS |
| DN 400 à 250 | PN 16 / PN10 pour DN250 | FKM | -10°C à +100°C (en pointe) | 11,5 à 50 |



FILTRE Y



CARACTÉRISTIQUES TECHNIQUES :

- Montage horizontal ou vertical avec fluides descendants
- Corps et bouchon en inox, laiton ou fonte
- Tamis inox démontable
- Raccordement femelle à bride



| FILTRE EN INOX | DIAMÈTRE | PRESSION MAXIMALE DE SERVICE | LONGUEUR TAMIS | DIAMÈTRE TAMIS | TEMPÉRATURE DE FONCTIONNEMENT |
|----------------|----------|------------------------------|----------------|----------------|-------------------------------|
| | 1/2 à 2" | 40 bar | 34 à 75 mm | 18,5 à 53,5 mm | -25°C à +180°C |

| FILTRE EN LAITON | DIAMÈTRE | PRESSION MAXIMALE DE SERVICE | LONGUEUR TAMIS | DIAMÈTRE TAMIS | TEMPÉRATURE DE FONCTIONNEMENT |
|------------------|------------|------------------------------|-----------------|----------------|-------------------------------|
| | 1/4 à 2" | 20 bar | 32 à 70 mm | 18 à 53 mm | -20°C à +110°C |
| | 2"1/2 à 4" | 16 bar | 83,5 à 129,5 mm | 63 à 102 mm | |

| FILTRE EN FONTE | DN | PN | FAF | TEMPÉRATURE DE FONCTIONNEMENT |
|-----------------|----------|----------|--------------|-------------------------------|
| | 25 à 100 | 16 ou 25 | 150 à 350 mm | Max 300°C |

CARACTÉRISTIQUES TECHNIQUES :

- Électrovannes tous fluides
- Position de montage au choix
- Corps laiton
- Différentes fonctions disponibles (2/2NF, 2/2NO, 3/2NT...)

COMMANDE DIRECTE (cas n°1)

| GAMME DE PRESSION | RACCORDEMENT | ÉTANCHÉITÉ* | TEMPÉRATURE D'UTILISATION | DIAMÈTRE DE PERÇAGE (mm) | |
|-------------------|---------------------|-------------|---|--------------------------|--|
| 0 à 22 bar | G1/8" jusqu'à G1/2" | FKM ou NBR | -10°C à +90°C/ NBR -10°C à +140°C/ FKM | 1,4 à 13 | |

COMMANDE ASSISTÉE À MEMBRANE ATTELÉE (cas n°1)

| GAMME DE PRESSION | RACCORDEMENT | ÉTANCHÉITÉ* | TEMPÉRATURE D'UTILISATION | DIAMÈTRE DE PERÇAGE (mm) | |
|-------------------|-------------------|-------------|---|--------------------------|--|
| 0 à 15 bar | G3/8" jusqu'à G1" | FKM ou NBR | -10°C à +90°C/ NBR -10°C à +140°C/ FKM | 11,5 à 26 | |

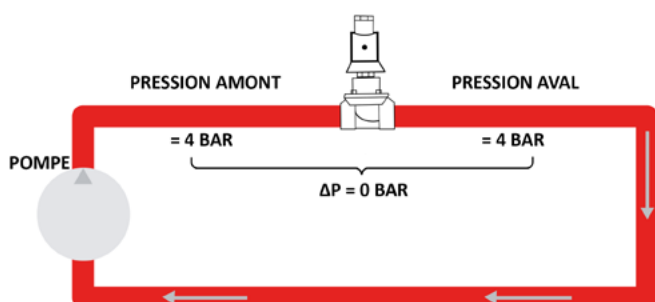
COMMANDE ASSISTÉE À MEMBRANE NON ATTELÉE (cas n°2)

| GAMME DE PRESSION | RACCORDEMENT | ÉTANCHÉITÉ* | TEMPÉRATURE D'UTILISATION | DIAMÈTRE DE PERÇAGE (mm) | |
|-------------------|-------------------|-------------|---|--------------------------|--|
| 0,1 à 15 bar | G3/8" jusqu'à G2" | FKM ou NBR | -10°C à +90°C/ NBR -10°C à +140°C/ FKM | 11,5 à 50 | |

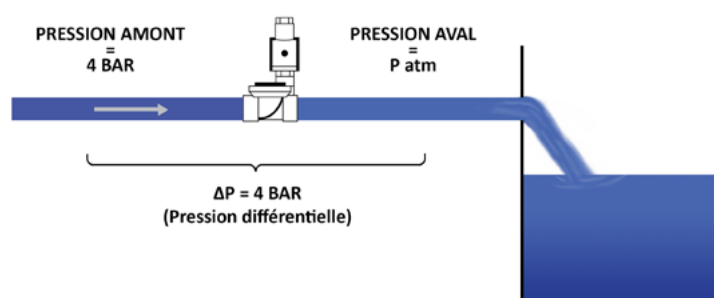
*EPDM sur demande

| TENSIONS/ FRÉQUENCES | 24V / 50HZ | 48V / 50HZ | 115V / 50HZ | 230V / 50HZ | 12V DC | 24V DC | 48V DC |
|----------------------|------------|------------|-------------|-------------|--------|--------|--------|
|----------------------|------------|------------|-------------|-------------|--------|--------|--------|

CAS N°1 : CIRCUIT FERMÉ



CAS N°2 : CIRCUIT OUVERT



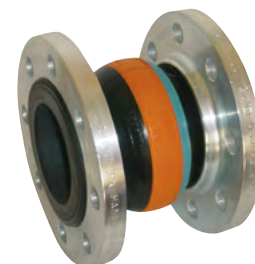
COMPENSATEUR DE DILATATION

COMPENSATEUR DE DILATATION

STENFLEX[®]

CARACTÉRISTIQUES TECHNIQUES :

- Soufflet en élastomère ou inox
- Compensation possible des manœuvres axiales, latérales, angulaires et combinées
- Connexion par brides
- Diminution des contraintes mécaniques et thermiques sur les tuyauteries et systèmes annexes
- Absorption des vibrations et du bruit
- Remédie aux défauts d'alignement
- Montage sur pompe, compresseur, moteur, machine, construction navale, installation de chauffage



| RÉFÉRENCE | QUALITÉ ÉLASTOMÈRE | COULEUR DE MARQUAGE | DOMAINE | MATIÈRE BRIDE | DN* | PN | FAF |
|-----------|--------------------|---------------------|---------------------------|---------------|--------------|-----------------------------------|--------------|
| R-1 | EPDM | Orange | Eau/ acides/ 90°C à 6bar | Acier | 25 à 300 mm | 16 bar jusqu'à DN 150 puis 10 bar | 130 mm |
| R-1 | NBR | Rouge | Huile/ air/ 90°C à 6bar | | | | |
| A-1 | EPDM | Orange | Eau/ acides/ 90°C à 6bar | | 20 à 1000 mm | 16 bar jusqu'à DN 175 puis 10 bar | 100 à 300 mm |
| A-1 | NBR | Rouge | Huile/ air/ 90°C à 6bar | | | | |
| AS-1 | EPDM | Orange/ bleu | Eau/ acides/ 110°C à 6bar | | 25 à 400 mm | 16 bar jusqu'à DN 150 puis 10 bar | 125 à 200 mm |
| AS-1 | NBR | Rouge/ bleu | Huile/ air/ 100°C à 6bar | | | | |

NOS ATELIERS TECHNIQUES

ROBINETTERIE INDUSTRIELLE



Notre centre de montage pour l'assemblage de robinetterie servo-commandée, situé au Mans (72), vous propose des réalisations sur cahier des charges en adéquation avec vos besoins techniques et tarifaires.

- Vanne papillon WAFER fonte 5.3106 et peinture époxy 250µ, papillon CF8M :
DN40 au DN250 avec manchettes : EPDM ACS/ NBR/ EPDM-HT FDA
- Robinet tournant sphérique corps acier et inox :
Nombreuses gammes disponibles DN8 au DN100 (2 et 3 voies, taraudées, à souder BW, WAFER LUG, SPLITBODY, eco, industrie, CE 1935, spéciale vapeur, etc.)
- Actionneur électrique :
24-240VAC/ 24-135VDC : octaèdre de 14 à 22mm (F03 à F16) et couple de 20Nm à 1541Nm.
- Actionneur pneumatique double et simple effet :
Double effet : octaèdre de 9 à 46mm (F03 à F16) et couple de 8,8Nm à 2436,3Nm.
Simple effet : octaèdre de 11 à 46mm (F03 à F14) et couple de 6Nm à 1551Nm.
- Distributeur de plan de pose Namur aluminium :
3/2 et 5/2 débit, 700NI/min & 1400NI/min. Disponible toutes tensions/fréquences.
- Boîtier de contact fin de course à contact sec :
Max. 3A - 250VAC - 30VCC. Avec étrier en acier inox pour tailles 1 à 3. Suivant VDI/VDE 3845.



DÉCOUPE DE TUYAUX



Notre atelier découpe de tuyaux et de gaines, situé au Mans (72), vous propose des produits sur mesure en fonction de vos besoins, sur une sélection de références : tuyaux spiralés PVC, gaines, tuyaux caoutchouc.

Lechevalier vous propose une gamme complète de produits adaptés aux applications industrielles réglementées : agro-alimentaire, pharmaceutique, chimie et pétrochimie.

Pour plus d'information, vous pouvez consulter notre plaquette gaines et tuyaux techniques.

CAEN

394 rue Marie Curie
14200 Hérouville-St-Clair
Tél. **02 31 44 01 16**
contact.caen@lechevalier-sa.com

LE MANS

ZI SUD - 81 avenue Pierre Piffault
72100 Le Mans
Tél. **02 43 84 10 84**
contact.lemans@lechevalier-sa.com

RENNES

ZA de la Menardière
40 route des eaux
35500 Vitré
Tél. **09 73 31 76 80**
contact.rennes@lechevalier-sa.com

CARHAIX

2A rue Marie de Kerstat,
PA de Kervoasdoué Ouest
29270 Carhaix-Plouguer
Tél. **02 98 99 46 90**
contact.carhaix@lechevalier-sa.com

LOUDÉAC

ZI de Calouet,
1 rue de Calouet
22600 Loudéac
Tél. **02 96 25 12 50**
contact.loudeac@lechevalier-sa.com

VANNES

56 rue Alain Gerbault
Zone industrielle du Prat
56000 Vannes
Tél. **02 97 68 11 68**
contact.vannes@lechevalier-sa.com

CHARTRES

38 avenue Louis Pasteur
28630 Gellainville
Tél. **02 37 47 39 63**
contact.chartres@lechevalier-sa.com

LYON

119 avenue Francklin Roosevelt
69150 Décines-Charpieu
Tél. **04 72 00 00 16**
contact.lyon@lechevalier-sa.com

CHOLET

Zone industrielle du Cormier,
1 square du champ blanc
49300 Cholet
Tél. **02 41 28 52 80**
contact.cholet@lechevalier-sa.com

MARSEILLE

467 chemin du littoral - lot 303,
Mourepiane port d'activités
13016 Marseille
Tél. **04 96 16 91 40**
contact.marseille@lechevalier-sa.com



Suivre notre actualité



CLERMONT-FERRAND

11 rue Louis Rosier
63000 Clermont-Ferrand
Tél. **04 73 61 93 71**
contact.clermont@lechevalier-sa.com

NANCY

Quartier des entrepreneurs
6 rue Jacquard
54500 Vandœuvre-lès-Nancy
Tél. **03 26 61 26 50**
contact.reims@lechevalier-sa.com

COMPIÈGNE

540 rue des longues rayes
60610 La Croix Saint Ouen
Tél. **03 44 09 61 87**
contact.compiègne@lechevalier-sa.com

NÎMES

Zone industrielle du Grezan Est
566 rue Le Corbusier
30000 Nîmes
Tél. **04 66 05 50 40**
contact.nimes@lechevalier-sa.com

DIJON

4 rue du port
21600 Longvic
Tél. **03 71 70 01 80**
contact.dijon@lechevalier-sa.com

REIMS

Zone Henri Farman
3 rue Roland Coffignot
51100 Reims
Tél. **03 26 61 26 50**
contact.reims@lechevalier-sa.com

ROUEN

56 rue Jean Mermoz - CS 10741
PA de la Bretèque
76237 Bois-Guillaume CEDEX
Tél. **02 35 12 65 65**
contact@lechevalier-sa.com

Siège social

